

ADARA

Версия

Коллекция
Design

EAN код
8034122300948

ОСОБЕННОСТИ

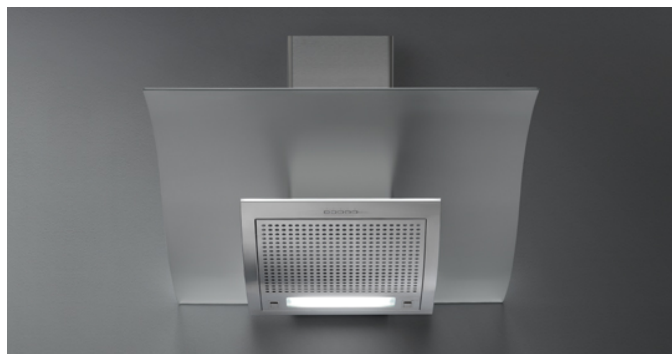
Нержавеющая сталь (**AISI 304**)
полированная
электронное управление
Neon lighting
Топ-фильтр, съемные и
моющиеся
Угольный фильтр включен

ДОПОЛНИТЕЛЬНЫЕ АКСЕССУАРЫ

KACL.770#41F
Remote under-roof 1100 m³/h
Brushless
KACL.786#41F
Outdoor extractor fan 1000
m³/h
KACL.796#4AF
Outdoor extractor fan 1500 m³/h
KACL.797#4AF
Remote under-roof motor 1300
m³/h
KACL.798#41F
Remote under-roof motor 950
m³/h
KACL.815
Protective cleaning cloths for
stainless steel (box 10 pcs)

ТЕХНИЧЕСКИЕ ОСОБЕННОСТИ

Тип установки
Настенные
Отделка
Нержавеющая сталь (AISI 304)
полировка
Мотор
800 m³/h
Тип управления
Электронное управление
Количество скоростей
4
Освещение
Неон
Фильтр
Design - Adara
Угольный фильтр
Square charcoal filter - Type 3
(Входит в комплектацию)
Минимальное расстояние
Газовая поверхность: 63 см
Электр. поверхность: 52 см



Фотография исключительно для информации
Может не соответствовать выбранной версии.

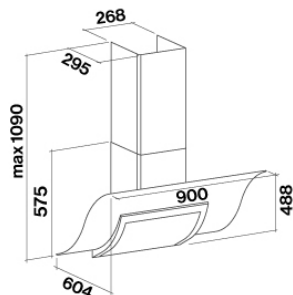
УПАКОВКА: ВЕС И ОБЪЕМ

ADARA Вес БРУТТО
19 kg
Вес НЕТТО
14 kg
Объем
0.23 m³
Размер упаковки
Длина
995 mm
Высота
390 mm
Ширина
595 mm
ДОПОЛНИТЕЛЬНОЕ СТЕКЛО
Adara - Etched glass Bec
БРУТТО
10 kg
Вес НЕТТО
8 kg
Объем
0.17 m³
Размер упаковки
Длина
1010 mm
Высота
210 mm
Ширина
840 mm

Особенности
Напряжение
220-240V
Частота
50-60Hz
Тип вилок
Shuko

ТЕХНИЧЕСКИЕ ДАННЫЕ МОТОРА

Максимальная
производительность
680 m³/h
I.E.C. 61591
Макс. уровень шума
68 dB(A)re1pW
I.E.C.60704-2-13
Макс. давление (Па)
500 Pa
Макс. мощность мотора (Вт)
215 W
Класс энергоэффективности
B



ADARA

Версия

Коллекция

Design

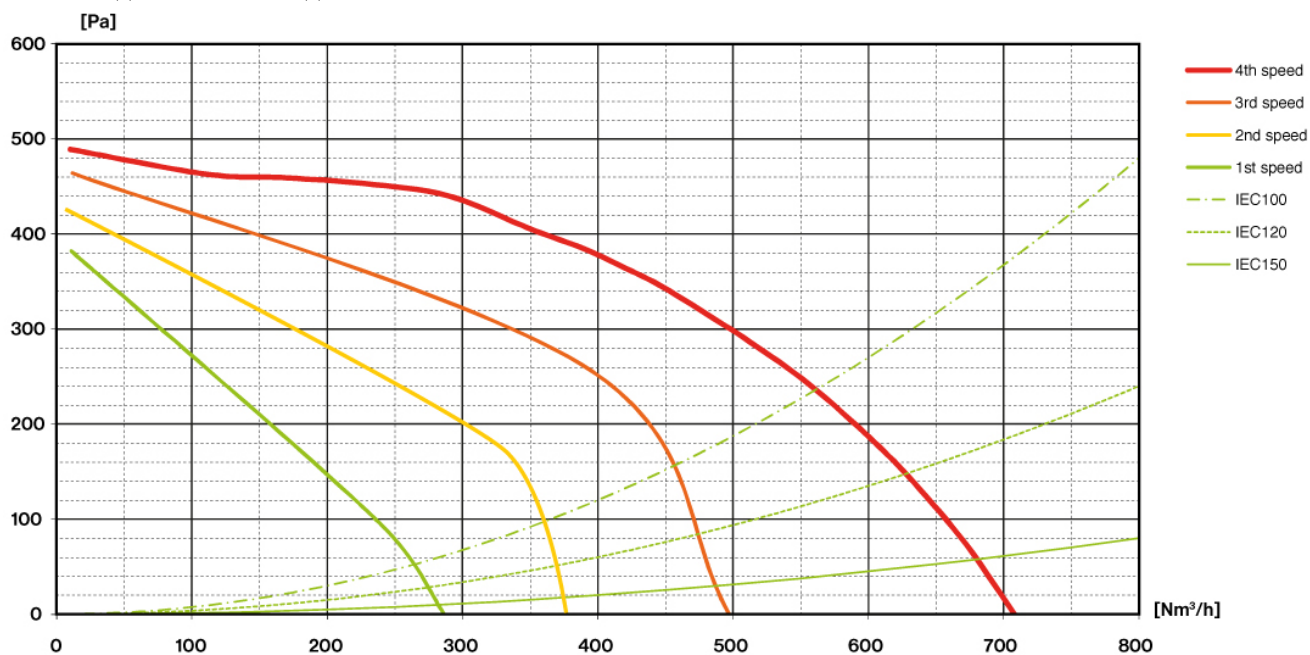
EAN код

8034122300948

ТЕХНИЧЕСКИЕ ДАННЫЕ МОТОРА

Скорость мотора	1	2	3	4
Уровень шума dB(A)re1pW-I.E.C.60704-2-13	49	56	62	68
Производительность (m3/h) I.E.C.61591	280	370	480	680
Макс. давление (Па)	390	420	480	500
Потребляемая мощность мотора	132	153	175	215
Диффузор	150	150	150	150

ПРОИЗВОДИТЕЛЬНОСТЬ/ДАВЛЕНИЕ



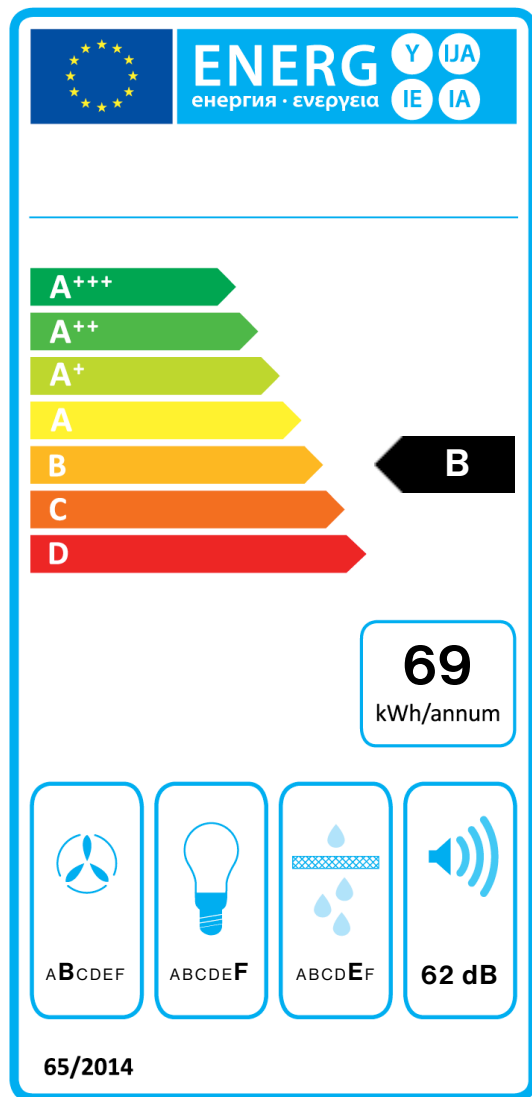
ADARA

Версия

Коллекция
Design

EAN код
8034122300948

ЭНЕРГОЭФФЕКТИВНОСТЬ



PF		
S	Falmec Spa	
M		
AEC	68,8	kWh/a
EEC	B	
FDE	26,3	
FDEC	B	
LE	6,3	
LEC	F	
GFE	62,0	
GFEC	E	
Qmin	280,0	m ³ /h
Qmax	480,0	m ³ /h
Qboost	680,0	m ³ /h
SPEmin	49	dBa
SPEmax	62	dBa
SPEboost	68	dBa
PO	-	W
PS	0,48	W
PI		
F	1,1	
EEl	65,2	
Qbep	382,0	m ³ /h
Pbep	384	Pa
Qboost	680,0	m ³ /h
Wbep	155,1	W
WL	8,90	W
Emiddle	56	lex
Lwa-SPEmax	62	dBa