

## ADARA

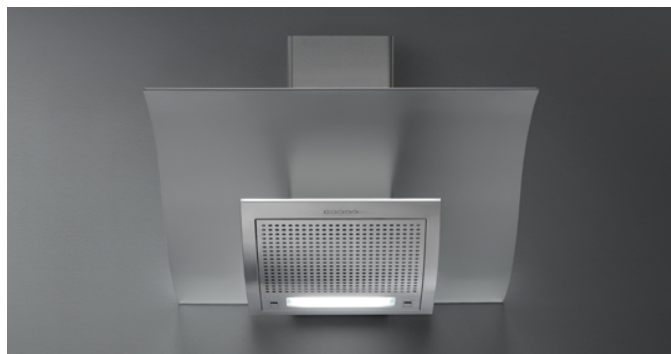
### Version

### Kollektion

Design

### EAN Code

8034122300948



Das Bild dient rein einer groben Information.  
Es kann von der ausgewählten Version abweichen.

### EIGENSCHAFTEN

Hochwertiges gebürstetes  
Edelstahl (AISI 304)  
Elektronische Schaltung  
NEON-Beleuchtung  
Top Metallfettfilter,  
spülmaschinengeeignet  
Kohlefilter optional lieferbar

### OPTIONALES ZUBEHÖR

#### KACL.770#41F

Remote under-roof 1100 m3/h  
Brushless

#### KACL.786#41F

Außenwandgebläse 1000 m3/h

#### KACL.796#4AF

Outdoor extractor fan 1500 m3/h

#### KACL.797#4AF

Remote under-roof motor 1300  
m3/h

#### KACL.798#41F

Zwischenkammergebläse 950  
m3/h

#### KACL.815

Original Falmec Schutz- und  
Reinigungstücher (Box 10 Stk)

### TECHNISCHE EIGENSCHAFTEN

#### Einbauart

Wandhauben

#### Oberfläche

Hochwertiges gebürstetes  
Edelstahl (AISI 304)

#### Motor

800 m<sup>3</sup>/h

#### Steuerungsart

Elektronik Tastenfeld

#### Leistungsstufen

4

#### Beleuchtung

Neon

#### Filter

DESIGN - ADARA

#### Kohlefilter

Aktivkohlefilter eckig - Type B  
(inbegriffen)

#### Mindestabstand

Gaskochfeld: 63 cm

Elektrisches Kochfeld: 52 cm

### VERPACKUNG: GEWICHTE UND VOLUMEN

#### ADARA Bruttogewicht

19 kg

#### Nettogewicht

14 kg

#### Volumen

0.23 m<sup>3</sup>

#### Verpackungsgröße

Länge

995 mm

Höhe

390 mm

Tiefe

595 mm

GLAS Adara Glas - satiniert

#### Bruttogewicht

10 kg

#### Nettogewicht

8 kg

#### Volumen

0.17 m<sup>3</sup>

#### Verpackungsgröße

Länge

1010 mm

Höhe

210 mm

Tiefe

840 mm

### VERBRAUCH UND ANSCHLUSS EIGENSCHAFTEN

#### Stromanschluss

220-240V

#### Frequenz

50-60Hz

#### Steckertyp

Shuko

### MOTOR TECHNISCHES DATENBLATT

#### Maximale Leistung

680 m<sup>3</sup>/h

I.E.C. 61591

#### Maximale Lautstärke

68 dB(A)re1pW

I.E.C.60704-2-13

#### Maximaler Druck (Pa)

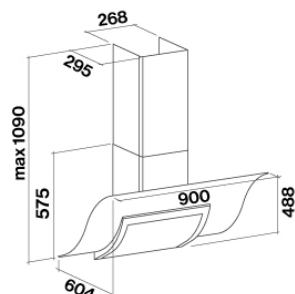
500 Pa

#### Maximale Motor Leistung

215 W

#### ENERGIEEFFIZIENZKLASSE

B



ADARA

Version

Kollektion

Design

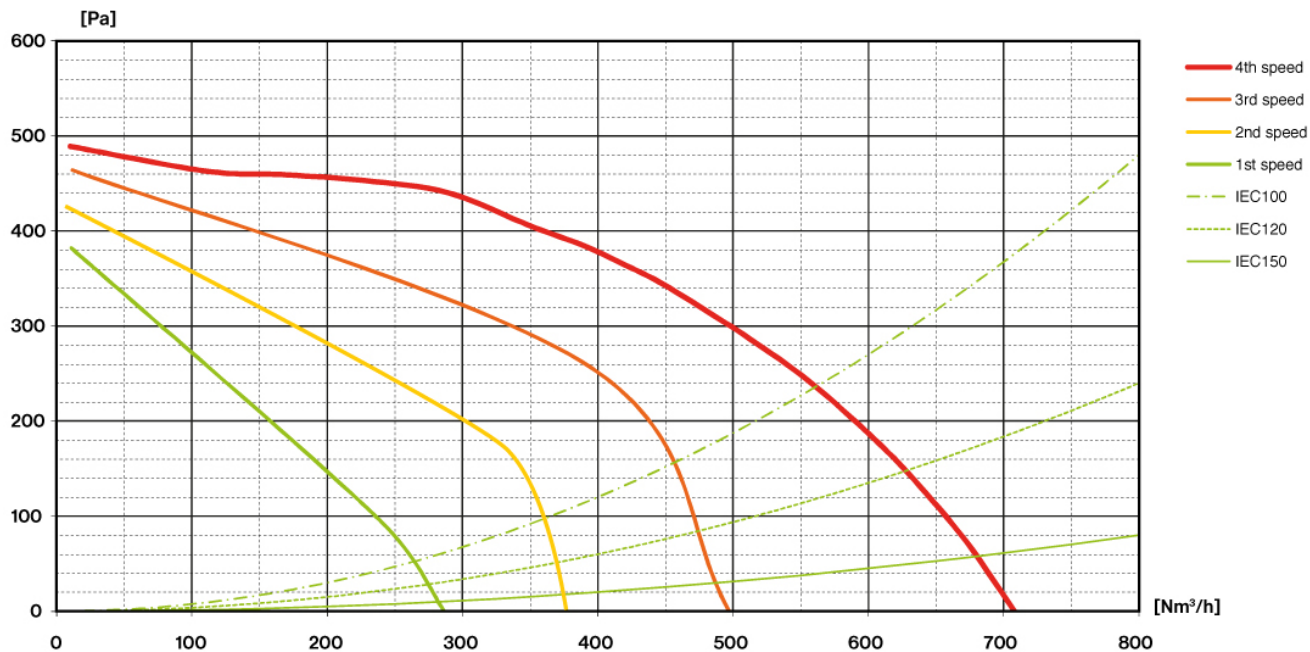
EAN Code

8034122300948

## MOTOR TECHNISCHES DATENBLATT

Motor Leistungsstufen	1	2	3	4
Geräusch dB(A) <sub>re1pW-I.E.C.60704-2-13</sub>	49	56	62	68
Leistung (m <sup>3</sup> /h) I.E.C.61591	280	370	480	680
Maximaler Druck (Pa)	390	420	480	500
Motor Leistung (W)	132	153	175	215
Luftauslass	150	150	150	150

## KAPAZITÄT / DRUCK



ADARA

Version

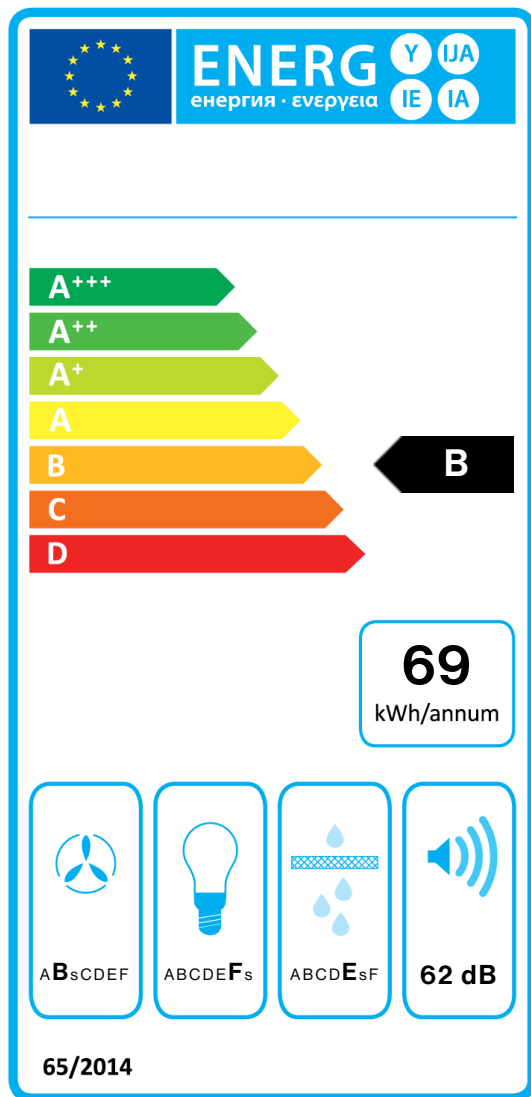
Kollektion

Design

EAN Code

8034122300948

## ENERGIELABEL



PF		
S	Falmec Spa	
M		
AEC	68,8	kWh/a
EEC	B	
FDE	26,3	
FDEC	B	
LE	6,3	
LEC	F	
GFE	62,0	
GFEC	E	
Qmin	280,0	m <sup>3</sup> /h
Qmax	480,0	m <sup>3</sup> /h
Qboost	680,0	m <sup>3</sup> /h
SPEmin	49	dBa
SPEmax	62	dBa
SPEboost	68	dBa
PO	-	W
PS	0,48	W
PI		
F	1,1	
EEl	65,2	
Qbep	382,0	m <sup>3</sup> /h
Pbep	384	Pa
Qboost	680,0	m <sup>3</sup> /h
Wbep	155,1	W
WL	8,90	W
Emiddle	56	lex
Lwa-SPEmax	62	dBa

**PF\_Produktbogen gemäß 65/2014** S\_Name des Lieferanten / M\_Identifizierung des Modells / AEC\_Jährlicher Energieverbrauch (AEC-Abzugshaube) / EEC\_Energieeffizienzklasse / FDE\_Fluidynamische Effizienz (FDE-Abzugshaube) / FDEC\_Fluidynamische Effizienzklasse / LE\_Beleuchtungseffizienz (LE-Abzugshaube) / LEC\_Effizienzklasse Beleuchtung / GFE\_Fettfilter-Effizienz / GFEC\_Fettfilter-Effizienzklasse / Qmin\_Luftstrom (in m<sup>3</sup>/h) mit kleinster Stufe bei normalem Gebrauch / Qmax\_Luftstrom (in m<sup>3</sup>/h) mit höchster Stufe bei normalem Gebrauch / Qboost\_Luftstrom (in m<sup>3</sup>/h) mit intensiver oder Boost-Einstellung (max. Luftstrom) / SPEmin\_Luftschallemissionen Klasse A mit kleinster Stufe bei normalem Gebrauch / SPEmax\_Luftschallemissionen Klasse A mit höchster Stufe bei normalem Gebrauch / SPEboost\_Luftschallemissionen Klasse A (in dB) bei intensiver oder Boost-Einstellung / PO\_Energieverbrauch in Off-Modus (Po) / Ps\_Energieverbrauch in Standby-Modus (Ps). **PI\_Zusätzliche Informationen gemäß 66/2014** F\_ Zeiterhöhungsfaktor / EEl\_Energieeffizienzindex / Qbep\_Gemessener Luftstrom beim höchsten Wirkungsgrad / Pbep\_Gemessener Luftdruck beim höchsten Wirkungsgrad / Qboost\_Maximaler Luftstrom / Wbep\_Gemessener Stromversorgungseingang beim höchsten Wirkungsgrad / WL\_Nennleistung des Beleuchtungssystems / Emiddle\_Durchschnittsbeleuchtung des Beleuchtungssystems auf der Kochfläche / Lwa=SPEmax\_Schalldruckpegel bei der höchsten Stufe.