

## SKEMA

### Versie

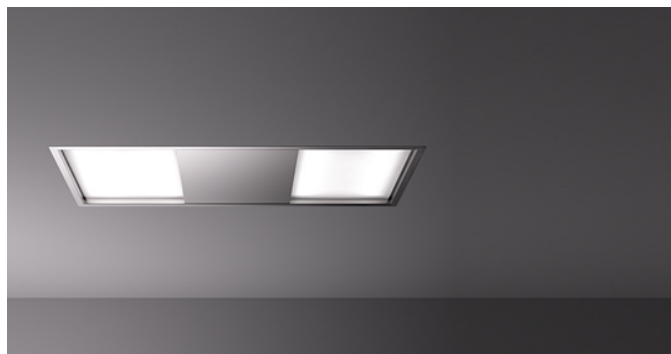
Gevel motor 1500 m<sup>3</sup>/h

### Collectie

Design+

### EAN code

8034122360973



*De foto is puur informatief  
Kan afwijken van de geselecteerde versie.*

## GEGEVENS

### Randafzuiging

Elektronische bediening

Led verlichting

Metalen vetfilter, verwijder en wasbaar

Inclusief afstandbediening

Dynamische LED verlichting instelbaar (2700K - 5500K)

Tempered glass

## OPTIE ACCESSOIRES

### KACL.396

Ø200 - Aansluit flens

### KACL.398

Ø150 - Flange

### KACL.770#41F

Externe doorvoer motor 1100 m<sup>3</sup>/h Brushless

### KACL.782#49F

Slim motor 800 m<sup>3</sup>/h

### KACL.786#41F

Gevel motor 1000 m<sup>3</sup>/h

### KACL.796#4AF

Gevel motor 1500 m<sup>3</sup>/h

### KACL.797#4AF

Externe doorvoer motor 1300 m<sup>3</sup>/h

### KACL.798#41F

Externe doorvoer motor 950 m<sup>3</sup>/h

### KACL.939#BF

Plafondunit recirculatie set (alleen in combinatie met slim motor)

## TECHNISCHE GEGEVENS

### Installatie type

Plafond

### Afmetingen

120 cm

### Afwerking

Geborsteld RVS (AISI 304)

### Type bediening

Electronische bediening

### Gegevens standen

4

### Verlichting

All surface 43 W (2700-5600 K)

Gas kookplaat: 150 cm

Inductie kookplaat: 150 cm

## VERPAKKING: GEWICHT EN VOLUME

### SKEMA Bruto gewicht

30.2 kg

### Netto gewicht

26.7 kg

### Volume

0.18 m<sup>3</sup>

### Verpakking afmeting

Lengte

1420 mm

Hoogte

190 mm

Diepte

670 mm

### EXTERNE MOTOR Gevel motor

1500 m<sup>3</sup>/h **Bruto gewicht**

17 kg

### Netto gewicht

15 kg

### Volume

0.07 m<sup>3</sup>

### Verpakking afmeting

Lengte

545 mm

Hoogte

255 mm

Diepte

530 mm

## Energie en aansluiting

### Maximaal verbruik

30 W

### Stroom

220-240V

### Frequency

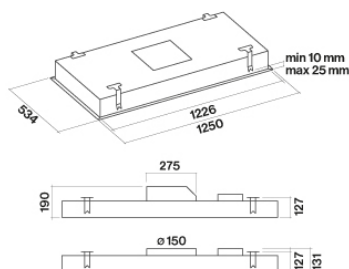
50-60Hz

### Stekker

Shuko

### Energie klasse

0



*Afmetingen kap met motor onder het dak (optionele flens)*