

## SKEMA

### Versione

Aspiratore esterno 1500 m<sup>3</sup>/h

### Collezione

Design+

### Codice Ean

8034122360973

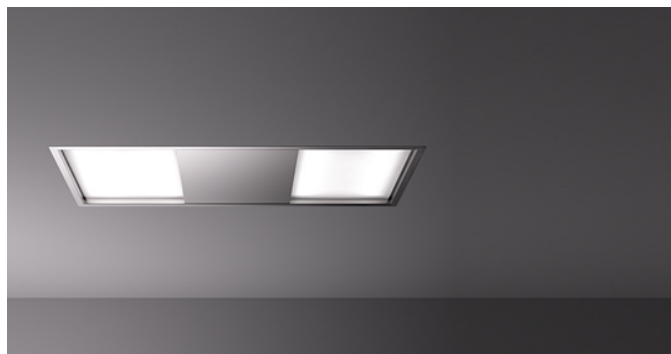


Immagine indicativa del prodotto  
Potrebbe non corrispondere alla versione selezionata

## CARATTERISTICHE GENERICHE

**Aspirazione perimetrale**  
**Pulsantiera elettronica**  
**Illuminazione led**  
**Filtro antigrasso metallico, asportabile e lavabile**  
**Telecomando incluso**  
**Dynamic LED Light (2700K - 5600K)**  
**Vetro temperato**

## ACCESSORI OPZIONALIDISPONIBILI

### KACL.396

Ø200 - Flangia

### KACL.398

Ø150 - Flangia

### KACL.770#41F

Motore remoto sottotetto 1100 m<sup>3</sup>/h Brushless

### KACL.782#49F

Motore Slim 800 m<sup>3</sup>/h

### KACL.786#41F

Aspiratore esterno 1000 m<sup>3</sup>/h

### KACL.796#4AF

Aspiratore esterno 1500 m<sup>3</sup>/h

### KACL.797#4AF

Motore remoto sottotetto 1300 m<sup>3</sup>/h

### KACL.798#41F

Motore remoto sottotetto 950 m<sup>3</sup>/h

### KACL.939#BF

Kit unità filtrante a soffitto (solo per Motore Slim)

## CARATTERISTICHE TECNICHE

### Tipologia di installazione

Soffitto

### Dimensioni

120 cm

### Finitura

Acciaio inox (AISI 304) finitura scotch brite

### Tipo di controllo

Pulsantiera elettronica

### Velocita' di funzionamento

4

### Illuminazione

Led tutta superficie 43 W (2700-5600 K)

### Distanza massima

Piano cottura gas: 150 cm

Piano cottura elettrico: 150 cm

## IMBALLO:PESI E VOLUMI

### SKEMA Peso lordo

30.2 kg

### Peso netto

26.7 kg

### Volume

0.18 m<sup>3</sup>

### Dimensioni imballo

Lunghezza

1420 mm

Altezza

190 mm

Profondita'

670 mm

### MOTORE REMOTO Aspiratore

esterno 1500 m<sup>3</sup>/h **Peso lordo**

17 kg

### Peso netto

15 kg

### Volume

0.07 m<sup>3</sup>

### Dimensioni imballo

Lunghezza

545 mm

Altezza

255 mm

Profondita'

530 mm

## FUNZIONI DI COLLEGAMENTO E CONSUMO

### Consumo massimo

30 W

### Tensione

220-240V

### Frequenza

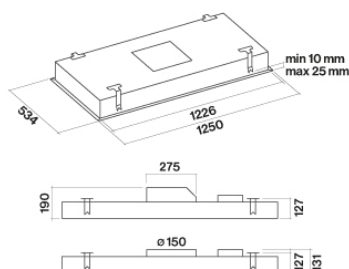
50-60Hz

### Tipo di spina

Shuko

### CLASSE ENERGETICA

0



*Dimensioni cappa con motore  
sottotetto in posizione remota (flangia  
opzionale)*