

## SKEMA

### Version

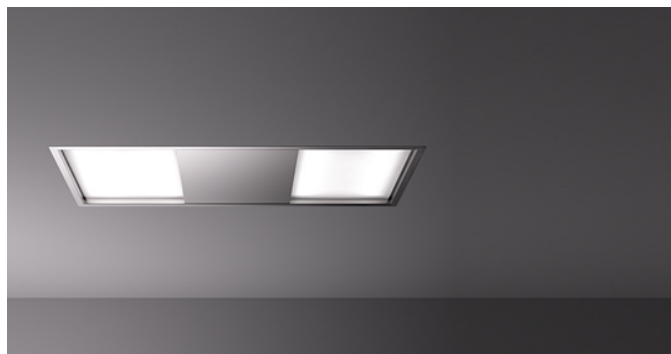
Outdoor extractor fan 1500  
m<sup>3</sup>/h

### Kollektion

Design+

### EAN Code

8034122360973



Das Bild dient rein einer groben Information.  
Es kann von der ausgewählten Version abweichen.

## EIGENSCHAFTEN

### Randabsaugen

### Elektronische Schaltung

### LED-Beleuchtung

### Metallfettfilter,

### spülmaschinengeeignet

### Inklusive Fernbedienung

### Dynamic LED Light (2700K - 5600K)

### Tempered glass

## OPTIONALES ZUBEHÖR

### KACL.770#41F

Remote under-roof 1100 m<sup>3</sup>/h  
Brushless

### KACL.782#49F

Flacher Motor 800 m<sup>3</sup>/h

### KACL.786#41F

Außenwandgebläse 1000 m<sup>3</sup>/h

### KACL.796#4AF

Outdoor extractor fan 1500 m<sup>3</sup>/h

### KACL.797#4AF

Remote under-roof motor 1300  
m<sup>3</sup>/h

### KACL.798#41F

Zwischenkammergebläse 950  
m<sup>3</sup>/h

### KACL.815

Original Falmec Schutz- und  
Reinigungstücher (Box 10 Stk)

### KACL.939#BF

Umluftbox Carbon.Zeo für  
Deckenlüfter

## TECHNISCHE EIGENSCHAFTEN

### Einbauart

Deckenlüfter

### Maße

120 cm

### Oberfläche

Hochwertiges gebürstetes  
Edelstahl (AISI 304)

### Steuerungsart

Elektronik Tastenfeld

### Leistungsstufen

4

### Beleuchtung

All surface 43 W (2700-5600 K)

Gaskochfeld: 150 cm

Elektrisches Kochfeld: 150 cm

## VERPACKUNG: GEWICHTE UND VOLUMEN

### SKEMA Bruttogewicht

30.2 kg

### Nettogewicht

26.7 kg

### Volumen

0.18 m<sup>3</sup>

### Verpackungsgröße

Länge

1420 mm

Höhe

190 mm

Tiefe

670 mm

### EXTERNER MOTOR Outdoor extractor fan 1500 m<sup>3</sup>/h

### Bruttogewicht

17 kg

### Nettogewicht

15 kg

### Volumen

0.07 m<sup>3</sup>

### Verpackungsgröße

Länge

545 mm

Höhe

255 mm

Tiefe

530 mm

## VERBRAUCH UND ANSCHLUSS

### EIGENSCHAFTEN

### Maximaler Verbrauch

30 W

### Stromanschluss

220-240V

### Frequenz

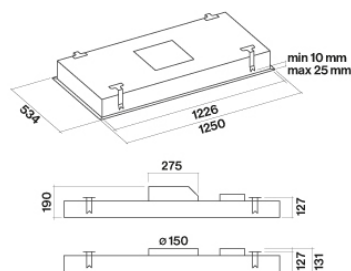
50-60Hz

### Steckertyp

Shuko

### ENERGIEEFFIZIENZKLASSE

0



Hood dimensions with under-roof  
motor (optional flange)