

SKEMA

Versione

Aspiratore esterno 1000 m³/h

Collezione

Design+

Codice Ean

8034122360973

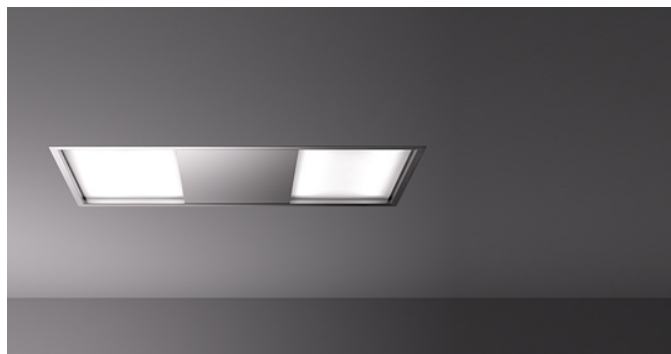


Immagine indicativa del prodotto
Potrebbe non corrispondere alla versione selezionata

CARATTERISTICHE GENERICHE

Aspirazione perimetrale
Pulsantiera elettronica
Illuminazione led
Filtro antigrasso metallico, asportabile e lavabile
Telecomando incluso
Dynamic LED Light (2700K - 5600K)
Vetro temperato

ACCESSORI OPZIONALIDISPONIBILI

KACL.396

Ø200 - Flangia

KACL.398

Ø150 - Flangia

KACL.770#41F

Motore remoto sottotetto 1100 m³/h Brushless

KACL.782#49F

Motore Slim 800 m³/h

KACL.786#41F

Aspiratore esterno 1000 m³/h

KACL.796#4AF

Aspiratore esterno 1500 m³/h

KACL.797#4AF

Motore remoto sottotetto 1300 m³/h

KACL.798#41F

Motore remoto sottotetto 950 m³/h

KACL.939#BF

Kit unità filtrante a soffitto (solo per Motore Slim)

CARATTERISTICHE TECNICHE

Tipologia di installazione

Soffitto

Dimensioni

120 cm

Finitura

Acciaio inox (AISI 304) finitura scotch brite

Tipo di controllo

Pulsantiera elettronica

Velocita' di funzionamento

4

Illuminazione

Led tutta superficie 43 W (2700-5600 K)

Distanza massima

Piano cottura gas: 150 cm

Piano cottura elettrico: 150 cm

IMBALLO:PESI E VOLUMI

SKEMA Peso lordo

30.2 kg

Peso netto

26.7 kg

Volume

0.18 m³

Dimensioni imballo

Lunghezza

1420 mm

Altezza

190 mm

Profondita'

670 mm

MOTORE REMOTO Aspiratore esterno 1000 m³/h **Peso lordo**

15 kg

Peso netto

13 kg

Volume

0.07 m³

Dimensioni imballo

Lunghezza

545 mm

Altezza

255 mm

Profondita'

530 mm

FUNZIONI DI COLLEGAMENTO E CONSUMO

Consumo massimo

30 W

Tensione

220-240V

Frequenza

50-60Hz

Tipo di spina

Shuko

CLASSE ENERGETICA

0

