

SKEMA

Versione

Motore remoto sottotetto 1100 m³/h Brushless

Collezione

Design+

Codice Ean

8034122360973

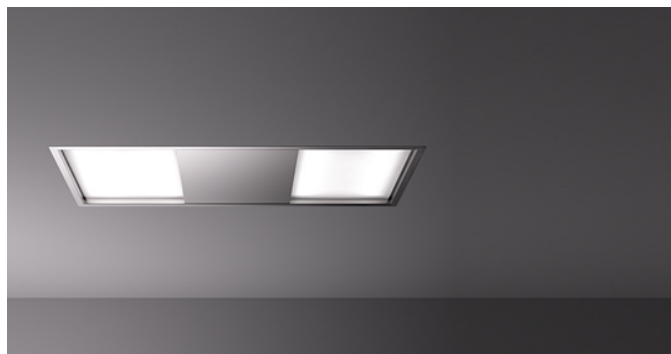


Immagine indicativa del prodotto
Potrebbe non corrispondere alla versione selezionata

CARATTERISTICHE GENERICHE

Aspirazione perimetrale
Pulsantiera elettronica
Illuminazione led
Filtro antigrasso metallico, asportabile e lavabile
Telecomando incluso
Dynamic LED Light (2700K - 5600K)
Vetro temperato

ACCESSORI OPZIONALI DISPONIBILI

KACL.396

Ø200 - Flangia

KACL.398

Ø150 - Flangia

KACL.770#41F

Motore remoto sottotetto 1100 m³/h Brushless

KACL.782#49F

Motore Slim 800 m³/h

KACL.786#41F

Aspiratore esterno 1000 m³/h

KACL.796#4AF

Aspiratore esterno 1500 m³/h

KACL.797#4AF

Motore remoto sottotetto 1300 m³/h

KACL.798#41F

Motore remoto sottotetto 950 m³/h

KACL.939#BF

Kit unità filtrante a soffitto (solo per Motore Slim)

CARATTERISTICHE TECNICHE

Tipologia di installazione

Soffitto

Dimensioni

120 cm

Finitura

Acciaio inox (AISI 304) finitura scotch brite

Tipo di controllo

Pulsantiera elettronica

Velocità di funzionamento

4

Illuminazione

Led tutta superficie 43 W (2700-5600 K)

Distanza massima

Piano cottura gas: 150 cm

Piano cottura elettrico: 150 cm

IMBALLO: PESI E VOLUMI

SKEMA Peso lordo

30.2 kg

Peso netto

26.7 kg

Volume

0.18 m³

Dimensioni imballo

Lunghezza

1420 mm

Altezza

190 mm

Profondità

670 mm

MOTORE REMOTO Motore

remoto sottotetto 1100 m³/h

Brushless **Peso lordo**

9.2 kg

Peso netto

8 kg

Volume

0.06 m³

Dimensioni imballo

Lunghezza

435 mm

Altezza

340 mm

Profondità

385 mm

FUNZIONI DI COLLEGAMENTO E CONSUMO

Consumo massimo

30 W

Tensione

220-240V

Frequenza

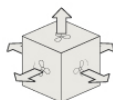
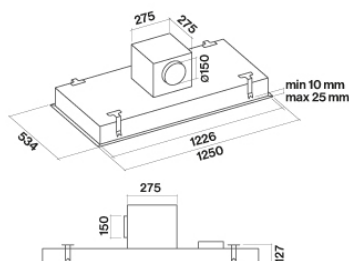
50-60Hz

Tipo di spina

Shuko

CLASSE ENERGETICA

A



Dimensioni cappa e motore

*Possibili direzioni uscite aria motore
sottotetto/su cappa*

SKEMA

Versione

Motore remoto sottotetto 1100
m³/h Brushless

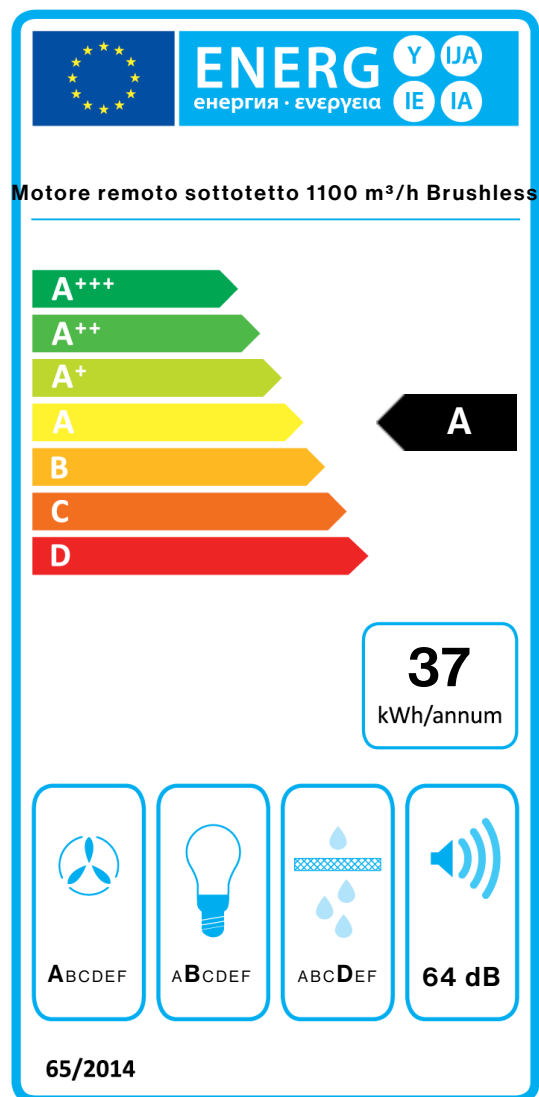
Collezione

Design+

Codice Ean

8034122360973

ETICHETTA ENERGETICA



PF		
S	Falmec Spa	
M	Motore remoto sottotetto 1100 m ³ /h Brushless	
AEC	37,2	kWh/a
EEC	A	
FDE	36,9	
FDEC	A	
LE	22,9	
LEC	B	
GFE	65,1	
GFEC	D	
Qmin	350,0	m ³ /h
Qmax	660,0	m ³ /h
Qboost	850,0	m ³ /h
SPEmin	50	dBa
SPEmax	64	dBa
SPEboost	68	dBa
PO	-	W
PS	0,48	W
PI		
F	0.7	
EEL	45,6	
Qbep	405,0	m ³ /h
Pbep	351	Pa
Qboost	850,0	m ³ /h
Wbep	107,0	W
WL	13,50	W
Emiddle	309	lux
Lwa-SPEmax	64	dBa

PF_Scheda prodotto conforme a 65/2014 S_Nome fornitore / M_Identificazione progetto / AEC_Consumo annuo di energia (AEC) cappa / EEC_Classe di efficienza energetica / FDE_Efficienza fluidodinamica (FDE) cappa / FDEC_Classe di efficienza fluidodinamica / LE_Efficienza luminosa (LE) cappa / LEC_Classe di efficienza luminosa / GFE_Efficienza del filtraggio dei grassi / GFEC_Classe di efficienza del filtraggio dei grassi / Qmin_Flusso d'aria (in m³/h) alla potenza minima in condizioni di uso normale / Qmax_Flusso d'aria (in m³/h) alla potenza massima in condizioni di uso normale / Qboost_Flusso d'aria (in m³/h) alla potenza intensiva / SPEmin_Potenza sonora ponderata A delle emissioni di rumore aereo alla potenza minima in condizioni di uso normale / SPEmax_Potenza sonora ponderata A delle emissioni di rumore aereo alla potenza massima in condizioni di uso normale / SPEboost_Potenza sonora ponderata A delle emissioni di rumore aereo in condizioni di uso intenso o boost / PO_Consumo di energia in modalità spento (Po) / Ps_Consumo di energia in modalità standby (Ps).

PI_Ulteriori informazioni conformi a 66/2014 F_Fattore di incremento nel tempo / EEL_Indice di efficienza energetica / Qbep_Velocità del flusso d'aria misurato nel punto di efficienza migliore / Pbep_Pressione dell'aria misurata nel punto di efficienza migliore / Qboost_Flusso d'aria massimo / Wbep_Ingresso energia elettrica misurato nel punto di efficienza migliore / WL_Potenza nominale del sistema luminoso / Emiddle_Illuminazione media del sistema luminoso sulla superficie di cottura / Lwa=SPEmax_Livello di pressione sonora alla potenza massima.