

SKEMA

Versie

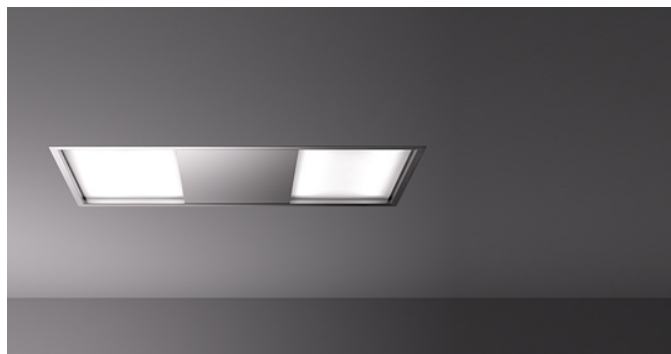
Externe doorvoer motor 950
m³/h

Collectie

Design+

EAN code

8034122360973



De foto is puur informatief
Kan afwijken van de geselecteerde versie.

GEGEVENS

Randafzuiging

Elektronische bediening

Led verlichting

Metalen vetfilter, verwijder en wasbaar

Inclusief afstandbediening

Dynamische LED verlichting

instelbaar (2700K - 5500K)

Tempered glass

OPTIE ACCESSOIRES

KACL.396

Ø200 - Aansluit flens

KACL.398

Ø150 - Flange

KACL.770#41F

Externe doorvoer motor 1100
m³/h Brushless

KACL.782#49F

Slim motor 800 m³/h

KACL.786#41F

Gevel motor 1000 m³/h

KACL.796#4AF

Gevel motor 1500 m³/h

KACL.797#4AF

Externe doorvoer motor 1300
m³/h

KACL.798#41F

Externe doorvoer motor 950
m³/h

KACL.939#BF

Plafondunit recirculatie set
(alleen in combinatie met slim
motor)

TECHNISCHE GEGEVENS

Installatie type

Plafond

Afmetingen

120 cm

Afwerking

Geborsteld RVS (AISI 304)

Type bediening

Electronische bediening

Gegevens standen

4

Verlichting

All surface 43 W (2700-5600 K)

Gas kookplaat: 150 cm

Inductie kookplaat: 150 cm

VERPAKKING: GEWICHT EN VOLUME

SKEMA Bruto gewicht

30.2 kg

Netto gewicht

26.7 kg

Volume

0.18 m³

Verpakking afmeting

Lengte

1420 mm

Hoogte

190 mm

Diepte

670 mm

EXTERNE MOTOR Externe
doorvoer motor 950 m³/h

Bruto gewicht

10 kg

Netto gewicht

9 kg

Volume

0.06 m³

Verpakking afmeting

Lengte

435 mm

Hoogte

340 mm

Diepte

385 mm

Energie en aansluiting

Maximaal verbruik

30 W

Stroom

220-240V

Frequency

50-60Hz

Stekker

Shuko

MOTOR TECHNISCHE GEGEVENS

Maximale capaciteit

830 m³/h

I.E.C. 61591

Maximaal geluid

68 dB(A)re1pW

I.E.C.60704-2-13

Maximale druk (Pa)

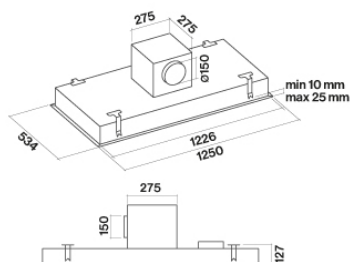
580 Pa

Maximaal vermogen motor

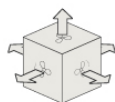
270 W

Energie klasse

B



Afmetingen kap en motor



Koerskaarten voor motor- /
boordmotoren onder het dak

SKEMA

Versie

Externe doorvoer motor 950
m³/h

Collectie

Design+

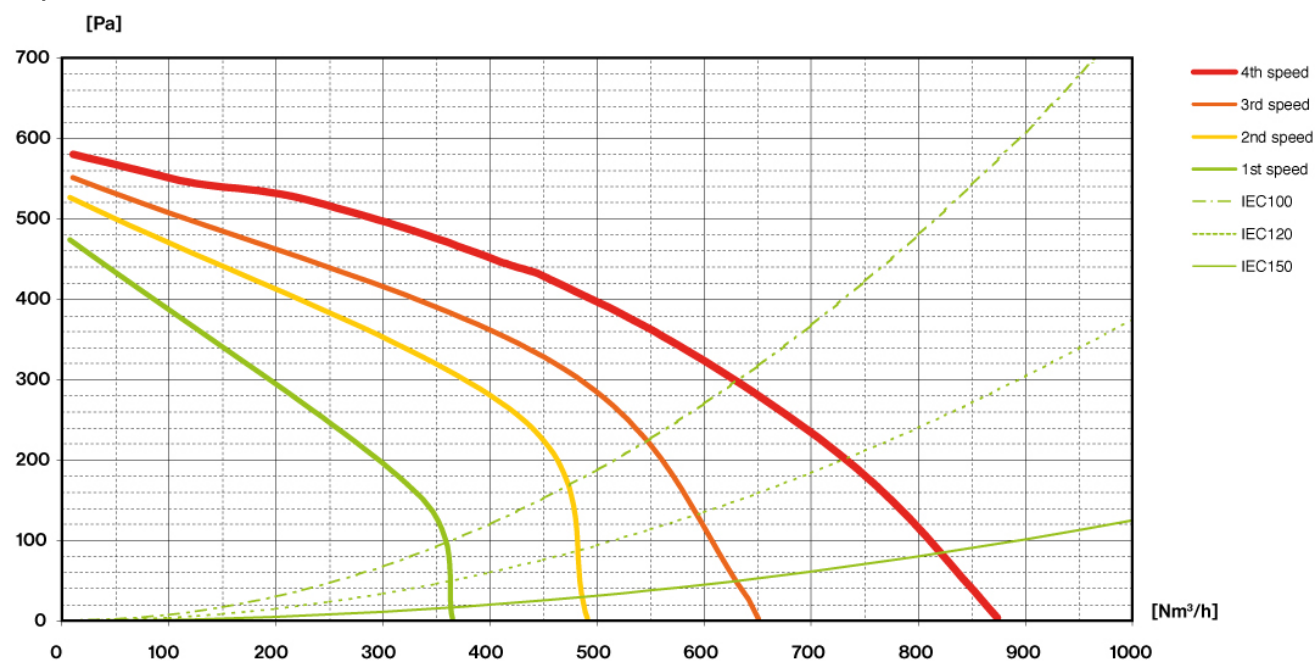
EAN code

8034122360973

Motor technische gegevens

Gegevens motor	1	2	3	4
Geluid dB(A) _{re1pW-I.E.C.60704-2-13}	50	57	64	68
Capaciteit (m ³ /h) I.E.C.61591	360	480	630	830
Maximale druk (Pa)	480	520	560	580
Vermogen motor (W)	190	220	250	270
Uitblaas opening	150	150	150	150

Capaciteit / druk



SKEMA

Versie

Externe doorvoer motor 950
m³/h

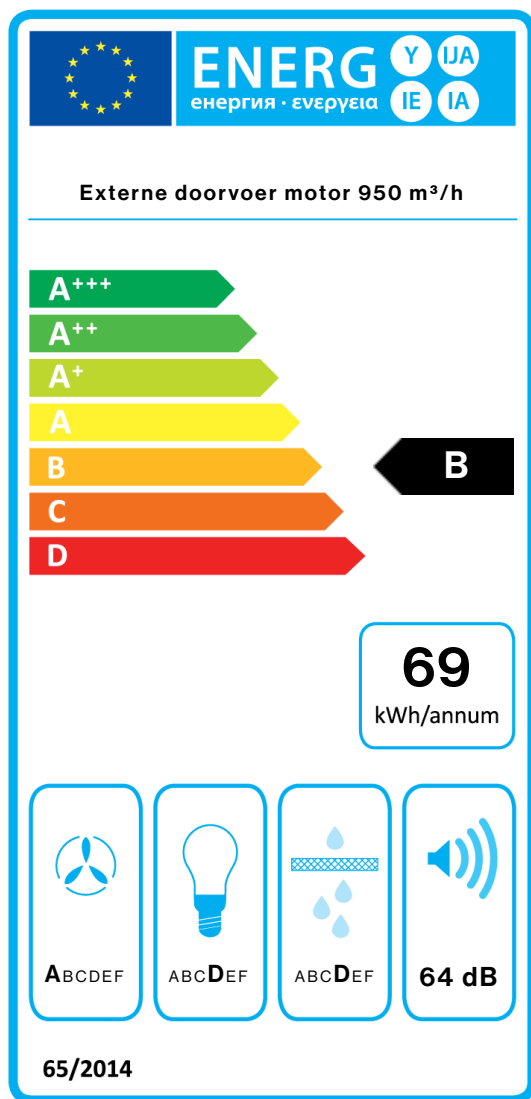
Collectie

Design+

EAN code

8034122360973

Energie label



PF		
S	Falmec Spa	
M	Externe doorvoer motor 950 m ³ /h	
AEC	69,0	kWh/a
EEC	B	
FDE	29,5	
FDEC	A	
LE	22,9	
LEC	D	
GFE	65,1	
GFEC	D	
Qmin	360,0	m ³ /h
Qmax	630,0	m ³ /h
Qboost	830,0	m ³ /h
SPEmin	50	dBa
SPEmax	64	dBa
SPEboost	58	dBa
PO	-	W
PS	0,48	W
PI		
F	0.9	
EEL	56,7	
Qbep	441,0	m ³ /h
Pbep	434	Pa
Qboost	830,0	m ³ /h
Wbep	180,0	W
WL	13,50	W
Emiddle	309	lex
Lwa-SPEmax	64	dBa

PF_Product fiche volgens 65/2014 S_Supplier name / M_Model identification / AEC_Annual Energy Consumption (AEC hood) / EEC_Energy Efficiency class / FDE_Fluid Dynamic Efficiency (FDE hood) / FDEC_Fluid Dynamic Efficiency class / LE_Lighting Efficiency (LE hood) / LEC_Lighting Efficiency class / GFE_Grease Filtering Efficiency / GFEC_Grease Filtering Efficiency class / Qmin_Air flow (in m³/h) at min speed in normal use / Qmax_Air flow (in m³/h) at max speed in normal use / Qboost_Air flow (in m³/h) at intensive or boost setting (max air-flow) / SPEmin_Airborne acoustical A-weighted sound power emissions at min speed in normal use / SPEmax_Airborne acoustical A-weighted sound power emissions at max speed in normal use / SPEboost_Airborne acoustical A-weighted sound power emissions (in dB) at intensive or boost setting / PO_Power consumption in off mode (Po) / Ps_Power consumption in stand by mode (Ps). **PI_Extra informatie volgens 66/2014** F_Tijd stijging factor / EEL_Energie Efficiency Index / Qbep_Gemeten luchtstroom op zijn best efficiency point / Pbep_Gemeten luchtdruk in het beste geval efficiëntiepunt / Qboost_Maximale luchtstroom / Wbep_Gemeten elektrisch vermogen op zijn meest effectieve punt / WL_Nominale kracht van het verlichtingssysteem / Emiddle_Gemiddelde verlichting van de verlichting systeem op het kookvlak / Lwa = SPEmax_Geluids drukniveau op de hoogste snelheid.