

## SKEMA

### Version

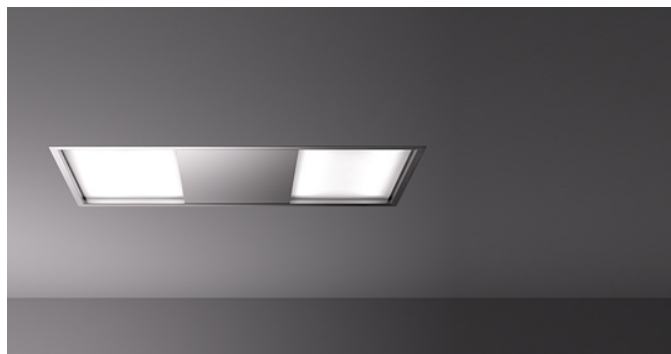
Zwischenkammergebläse 950  
m<sup>3</sup>/h

### Kollektion

Design+

### EAN Code

8034122360973



Das Bild dient rein einer groben Information.  
Es kann von der ausgewählten Version abweichen.

## EIGENSCHAFTEN

### Randabsaugen

Elektronische Schaltung

LED-Beleuchtung

Metallfettdfilter,  
spülmaschinengeeignet

Inklusive Fernbedienung

Dynamic LED Light (2700K -  
5600K)

Tempered glass

## OPTIONALES ZUBEHÖR

### KACL.770#41F

Remote under-roof 1100 m<sup>3</sup>/h  
Brushless

### KACL.782#49F

Flacher Motor 800 m<sup>3</sup>/h

### KACL.786#41F

Außenwandgebläse 1000 m<sup>3</sup>/h

### KACL.796#4AF

Outdoor extractor fan 1500 m<sup>3</sup>/h

### KACL.797#4AF

Remote under-roof motor 1300  
m<sup>3</sup>/h

### KACL.798#41F

Zwischenkammergebläse 950  
m<sup>3</sup>/h

### KACL.815

Original Falmec Schutz- und  
Reinigungstücher (Box 10 Stk)

### KACL.939#BF

Umluftbox Carbon.Zeo für  
Deckenlüfter

## TECHNISCHE EIGENSCHAFTEN

### Einbauart

Deckenlüfter

### Maße

120 cm

### Oberfläche

Hochwertiges gebürstetes  
Edelstahl (AISI 304)

### Steuerungsart

Elektronik Tastenfeld

### Leistungsstufen

4

### Beleuchtung

All surface 43 W (2700-5600 K)

Gaskochfeld: 150 cm

Elektrisches Kochfeld: 150 cm

## VERPACKUNG: GEWICHTE UND VOLUMEN

### SKEMA Bruttogewicht

30.2 kg

### Nettogewicht

26.7 kg

### Volumen

0.18 m<sup>3</sup>

### Verpackungsgröße

Länge

1420 mm

Höhe

190 mm

Tiefe

670 mm

### EXTERNER MOTOR

Zwischenkammergebläse 950  
m<sup>3</sup>/h **Bruttogewicht**

10 kg

### Nettogewicht

9 kg

### Volumen

0.06 m<sup>3</sup>

### Verpackungsgröße

Länge

435 mm

Höhe

340 mm

Tiefe

385 mm

## VERBRAUCH UND ANSCHLUSS

### EIGENSCHAFTEN

#### Maximaler Verbrauch

30 W

#### Stromanschluss

220-240V

#### Frequenz

50-60Hz

#### Steckertyp

Shuko

## MOTOR TECHNISCHES DATENBLATT

#### Maximale Leistung

830 m<sup>3</sup>/h

I.E.C. 61591

#### Maximale Lautstärke

68 dB(A)re1pW

I.E.C.60704-2-13

#### Maximaler Druck (Pa)

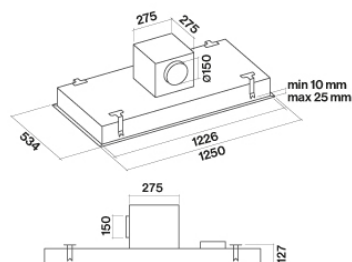
580 Pa

#### Maximale Motor Leistung

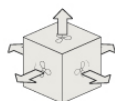
270 W

## ENERGIEEFFIZIENZKLASSE

B



Hood and motor dimensions



Under-roof motor/onboard motor  
outlets heading charts

## SKEMA

### Version

Zwischenkammergebläse 950  
m<sup>3</sup>/h

### Kollektion

Design+

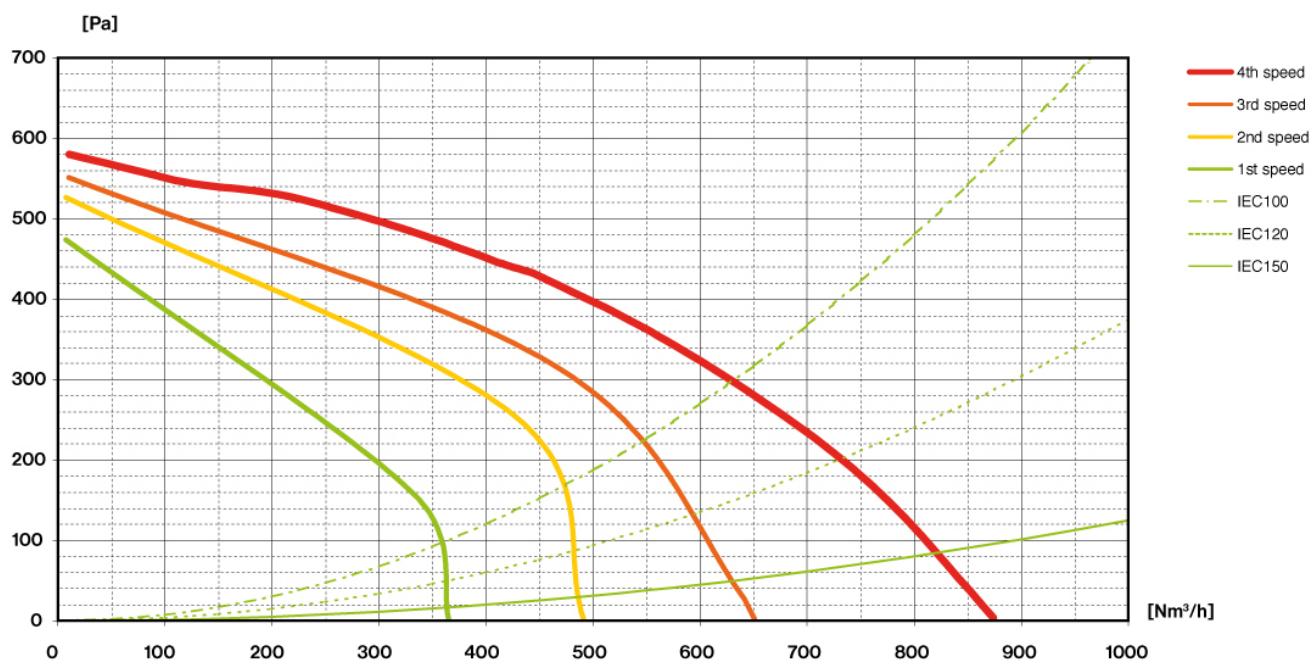
### EAN Code

8034122360973

## MOTOR TECHNISCHES DATENBLATT

Motor Leistungsstufen	1	2	3	4
Geräusch dB(A) <sub>re1pW-I.E.C.60704-2-13</sub>	50	57	64	68
Leistung (m <sup>3</sup> /h) I.E.C.61591	360	480	630	830
Maximaler Druck (Pa)	480	520	560	580
Motor Leistung (W)	190	220	250	270
Luftauslass	150	150	150	150

## KAPAZITÄT / DRUCK



## SKEMA

### Version

Zwischenkammergebläse 950  
m<sup>3</sup>/h

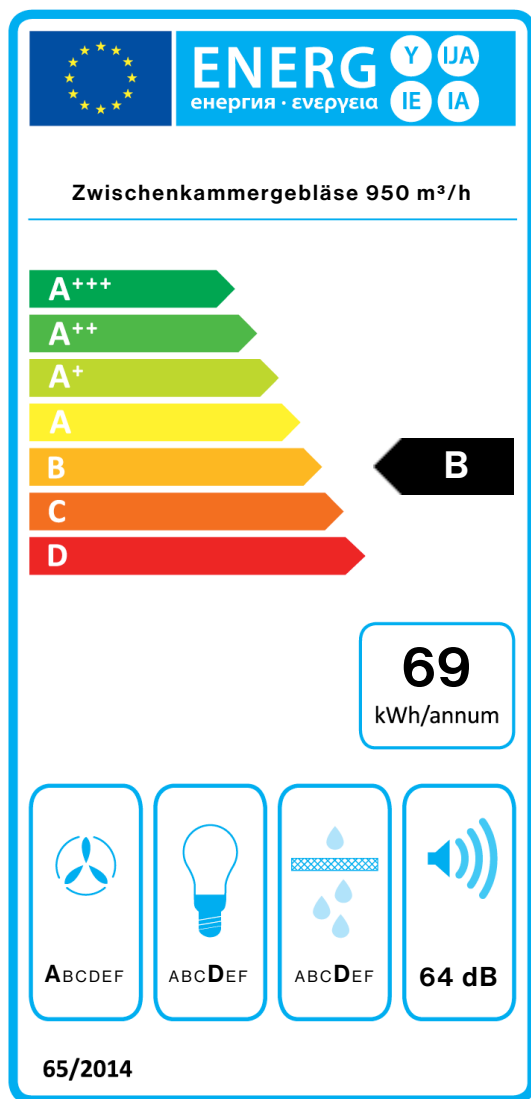
### Kollektion

Design+

### EAN Code

8034122360973

## ENERGIELABEL



PF		
S	Falmec Spa	
M	Zwischenkammergebläse 950 m <sup>3</sup> /h	
AEC	69,0	kWh/a
EEC	B	
FDE	29,5	
FDEC	A	
LE	22,9	
LEC	D	
GFE	65,1	
GFEC	D	
Qmin	360,0	m <sup>3</sup> /h
Qmax	630,0	m <sup>3</sup> /h
Qboost	830,0	m <sup>3</sup> /h
SPEmin	50	dBa
SPEmax	64	dBa
SPEboost	58	dBa
PO	-	W
PS	0,48	W
PI		
F	0.9	
EEL	56,7	
Qbep	441,0	m <sup>3</sup> /h
Pbep	434	Pa
Qboost	830,0	m <sup>3</sup> /h
Wbep	180,0	W
WL	13,50	W
Emiddle	309	lex
Lwa-SPEmax	64	dBa

**PF** Produktbogen gemäß 65/2014 S\_Name des Lieferanten / M\_Identifizierung des Modells / AEC\_Jährlicher Energieverbrauch (AEC-Abzugshaube) / EEC\_Energieeffizienzklasse / FDE\_Fluidodynamische Effizienz (FDE-Abzugshaube) / FDEC\_Fluidodynamische Effizienzklasse / LE\_Beleuchtungseffizienz (LE-Abzugshaube) / LEC\_Effizienzklasse Beleuchtung / GFE\_Fettfilter-Effizienz / GFEC\_Fettfilter-Effizienzklasse / Qmin\_Luftstrom (in m<sup>3</sup>/h) mit kleinster Stufe bei normalem Gebrauch / Qmax\_Luftstrom (in m<sup>3</sup>/h) mit höchster Stufe bei normalem Gebrauch / Qboost\_Luftstrom (in m<sup>3</sup>/h) mit intensiver oder Boost-Einstellung (max. Luftstrom) / SPEmin\_Luftschallemissionen Klasse A mit kleinster Stufe bei normalem Gebrauch / SPEmax\_Luftschallemissionen Klasse A mit höchster Stufe bei normalem Gebrauch / SPEboost\_Luftschallemissionen Klasse A (in dB) bei intensiver oder Boost-Einstellung / PO\_Energieverbrauch in Off-Modus (Po) / Ps\_Energieverbrauch in Standby-Modus (Ps). **PI** Zusätzliche Informationen gemäß 66/2014 F\_Zeiterhöhungsfaktor / EEL\_Energieeffizienzindex / Qbep\_Gemessener Luftstrom beim höchsten Wirkungsgrad / Pbep\_Gemessener Luftdruck beim höchsten Wirkungsgrad / Qboost\_Maximaler Luftstrom / Wbep\_Gemessener Stromversorgungseingang beim höchsten Wirkungsgrad / WL\_Nennleistung des Beleuchtungssystems / Emiddle\_Durchschnittsbeleuchtung des Beleuchtungssystems auf der Kochfläche / Lwa=SPEmax\_Schalldruckpegel bei der höchsten Stufe.