

SKEMA

Versione

Motore Slim 800 m³/h

Collezione

Design+

Codice Ean

8034122360973

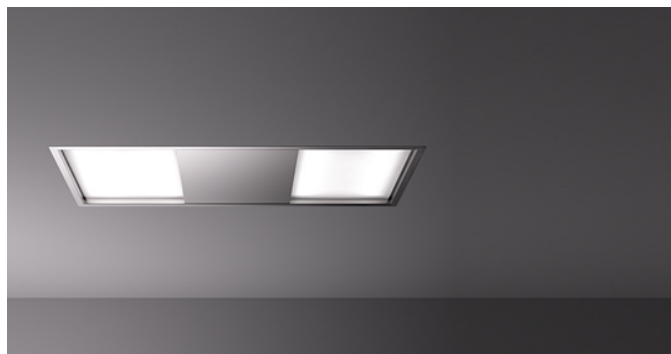


Immagine indicativa del prodotto
Potrebbe non corrispondere alla versione selezionata

CARATTERISTICHE GENERICHE

Aspirazione perimetrale
Pulsantiera elettronica
Illuminazione led
Filtro antigrasso metallico, asportabile e lavabile
Telecomando incluso
Dynamic LED Light (2700K - 5600K)
Vetro temperato

ACCESSORI OPZIONALIDISPONIBILI

KACL.396
Ø200 - Flangia

KACL.398
Ø150 - Flangia

KACL.770#41F
Motore remoto sottotetto 1100 m³/h Brushless

KACL.782#49F
Motore Slim 800 m³/h

KACL.786#41F
Aspiratore esterno 1000 m³/h

KACL.796#4AF
Aspiratore esterno 1500 m³/h

KACL.797#4AF
Motore remoto sottotetto 1300 m³/h

KACL.798#41F
Motore remoto sottotetto 950 m³/h

KACL.939#BF
Kit unità filtrante a soffitto (solo per Motore Slim)

CARATTERISTICHE TECNICHE

Tipologia di installazione
Soffitto

Dimensioni
120 cm

Finitura
Acciaio inox (AISI 304) finitura scotch brite

Tipo di controllo
Pulsantiera elettronica

Velocita' di funzionamento
4

Illuminazione
Led tutta superficie 43 W (2700-5600 K)

Distanza massima
Piano cottura gas: 150 cm
Piano cottura elettrico: 150 cm

IMBALLO:PESI E VOLUMI

SKEMA Peso lordo
30.2 kg

Peso netto
26.7 kg

Volume
0.18 m³

Dimensioni imballo
Lunghezza
1420 mm
Altezza
190 mm
Profondita'
670 mm

MOTORE REMOTO Motore Slim
800 m³/h **Peso lordo**
6.5 kg

Peso netto
5.2 kg

Volume
0.04 m³

Dimensioni imballo
Lunghezza
575 mm
Altezza
195 mm
Profondita'
395 mm

FUNZIONI DI COLLEGAMENTO E CONSUMO

Consumo massimo
30 W

Tensione
220-240V

Frequenza
50-60Hz

Tipo di spina
Shuko

CARATTERISTICHE TECNICHE MOTORE

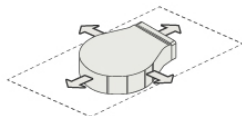
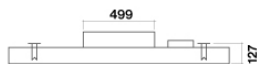
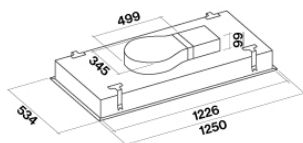
Portata massima
550 m³/h
I.E.C. 61591

Rumorosità massima
66 dB(A)re1pW
I.E.C.60704-2-13

Pressione massima (Pa)
600 Pa

Potenza massima motore
150 W

CLASSE ENERGETICA
B



Dimensioni cappa e motore

*Possibili direzioni uscite d'aria motore
slim*

SKEMA

Versione

Motore Slim 800 m³/h

Collezione

Design+

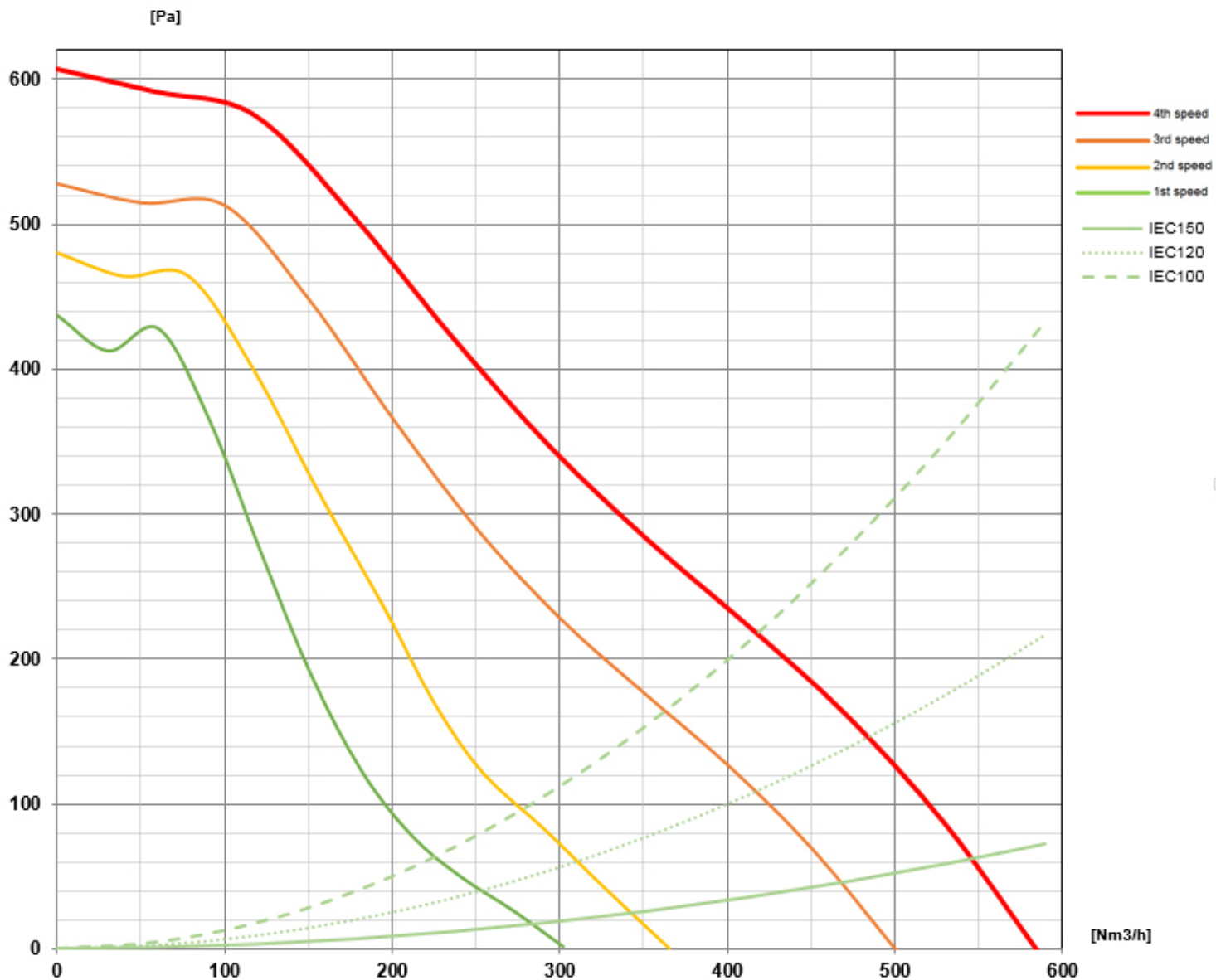
Codice Ean

8034122360973

CARATTERISTICHE TECNICHE MOTORE

Velocita' motore	1	2	3	4
Rumorosita' dB(A)re1pW- I.E.C.60704-2-13	52	58	63	66
Portata (m ³ /h) I.E.C.61591	285	340	470	550
Pressione massima (Pa)	400	480	500	600
Potenza motore (W)	100	110	120	150
Uscita Aria	220x90	220x90	220x90	220x90

PORTATA / PRESSIONE



SKEMA

Versione

Motore Slim 800 m³/h

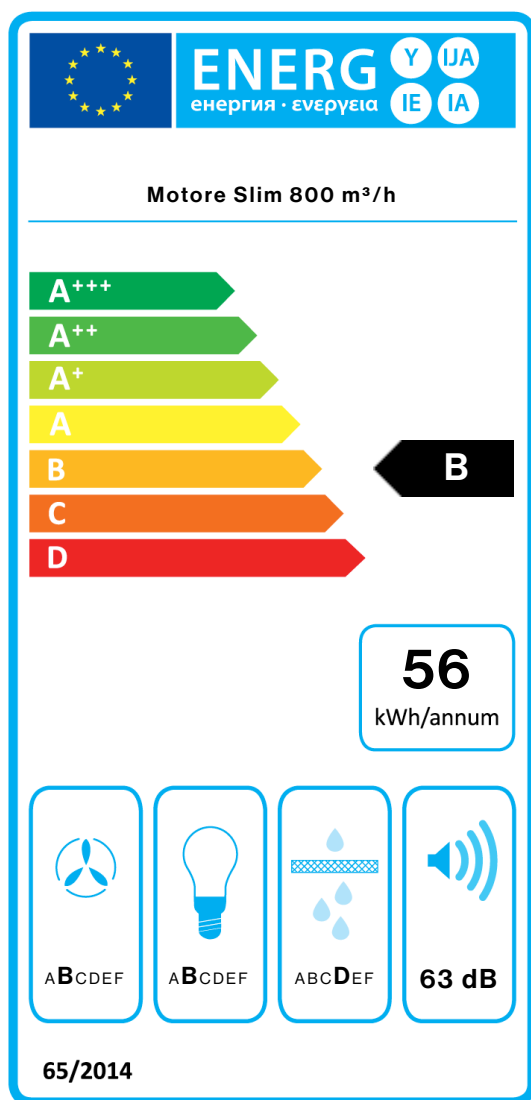
Collezione

Design+

Codice Ean

8034122360973

ETICHETTA ENERGETICA



PF		
S	Falmec Spa	
M	Motore Slim 800 m ³ /h	
AEC	56,0	kWh/a
EEC	B	
FDE	24,2	
FDEC	B	
LE	22,9	
LEC	B	
GFE	65,1	
GFEC	D	
Qmin	285,0	m ³ /h
Qmax	470,0	m ³ /h
Qboost	550,0	m ³ /h
SPEmin	52	dBa
SPEmax	63	dBa
SPEboost	66	dBa
PO	-	W
PS	0,48	W
PI		
F	1,1	
EEL	65,1	
Qbep	337,0	m ³ /h
Pbep	298	Pa
Qboost	550,0	m ³ /h
Wbep	115,0	W
WL	13,50	W
Emiddle	309	lex
Lwa-SPEmax	63	dBa

PF_Scheda prodotto conforme a 65/2014 S_Nome fornitore / M_Identificazione progetto / AEC_Consumo annuo di energia (AEC) cappa / EEC_Classe di efficienza energetica / FDE_Efficienza fluidodinamica (FDE) cappa / FDEC_Classe di efficienza fluidodinamica / LE_Efficienza luminosa (LE) cappa / LEC_Classe di efficienza luminosa / GFE_Efficienza del filtraggio dei grassi / GFEC_Classe di efficienza del filtraggio dei grassi / Qmin_Flusso d'aria (in m³/h) alla potenza minima in condizioni di uso normale / Qmax_Flusso d'aria (in m³/h) alla potenza massima in condizioni di uso normale / Qboost_Flusso d'aria (in m³/h) alla potenza intensiva / SPEmin_Potenza sonora ponderata A delle emissioni di rumore aereo alla potenza minima in condizioni di uso normale / SPEmax_Potenza sonora ponderata A delle emissioni di rumore aereo alla potenza massima in condizioni di uso normale / SPEboost_Potenza sonora ponderata A delle emissioni di rumore aereo in condizioni di uso intenso o boost / PO_Consumo di energia in modalità spento (Po) / Ps_Consumo di energia in modalità standby (Ps).

PI_Ulteriori informazioni conformi a 66/2014 F_Fattore di incremento nel tempo / EEL_Indice di efficienza energetica / Qbep_Velocità del flusso d'aria misurato nel punto di efficienza migliore / Pbep_Pressione dell'aria misurata nel punto di efficienza migliore / Qboost_Flusso d'aria massimo / Wbep_Ingresso energia elettrica misurato nel punto di efficienza migliore / WL_Potenza nominale del sistema luminoso / Emiddle_Illuminazione media del sistema luminoso sulla superficie di cottura / Lwa=SPEmax_Livello di pressione sonora alla potenza massima.