

INTEGRATA

Version

Intégrée 90 cm - 600 m³/h

Collection

Design

Code EAN

8034122315706

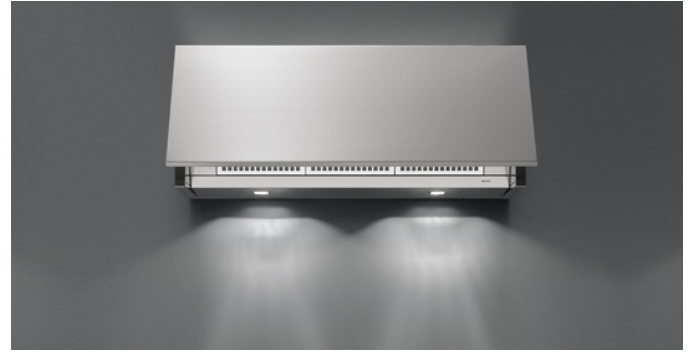


Photo à titre indicatif seulement
Il ne peut pas répondre à la version sélectionnée

CARACTERISTIQUES

Acier inox brossé (AISI304)
Ouverture pneumatique de la porte
Contrôle mécanique
Eclairage LED
Filtres Top lavables
Filtres à charbon inclus

ACCESSOIRES EN OPTION

FA-KACL815

Magic Steel lingettes traitées (boîte 10 pièces)

CARACTERISTIQUES TECHNIQUES

Type
Mural

Dimensions
90 cm

Finition
Acier inox brossé (AISI304)

Moteur
600 m³/h

Type de commande
Contrôle mécanique

Commande de vitesse
3

Eclairage
LED 2x1,2 W - 3200 K

Filtre à charbon
Filtre à charbon rond diamètre 212 mm - Inclus

Distance minimal
Cuisson à gaz: 63 cm
Taqué électrique: 52 cm

EMBALLAGE: POIDS ET VOLUME

Poids brut
16.50 kg

Poids net
13.00 kg

Volume
0.18 m³

Taille de l'emballage
Longueur
975 mm
Hauteur
440 mm
Profondeur
420 mm

CONSUMPTION AND CONNECTION FEATURES

Consommation maximale
230 W

Tension
220-240V

Fréquence
50-60Hz

Cable d'alimentation
Shuko

MOTEUR

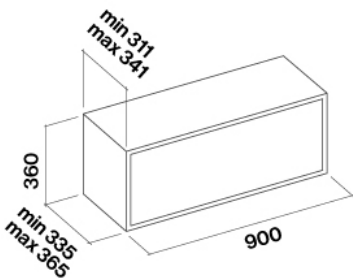
Capacité max
480 m³/h
I.E.C. 61591

Niveau sonore max
65 dB(A)re1pW
I.E.C.60704-2-13

Pression max (Pa)
500 Pa

Puissance du moteur max
180 W

CLASSE ENERGETIQUE
C



INTEGRATA

Version

Intégrée 90 cm - 600 m³/h

Collection

Design

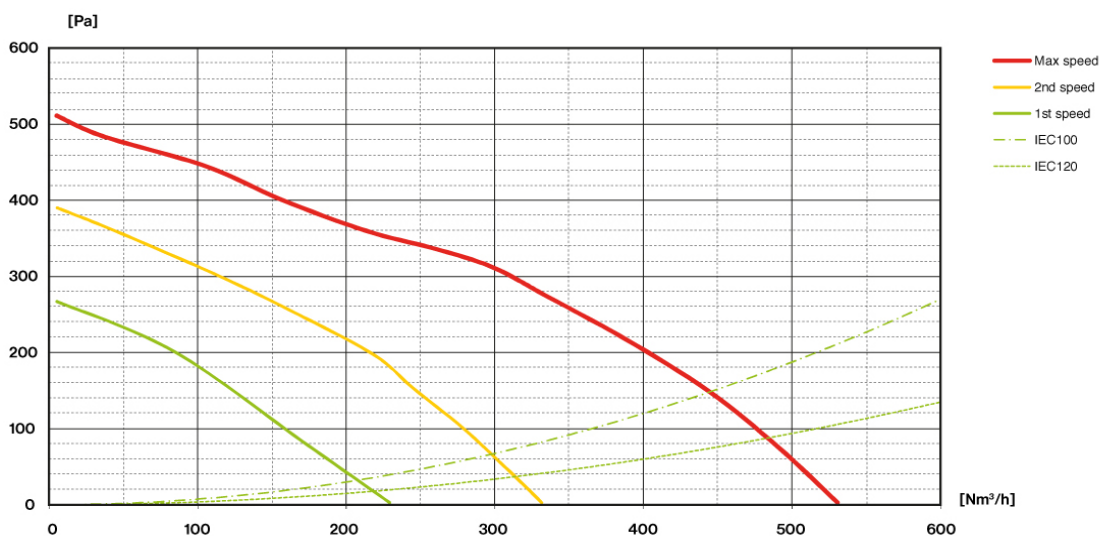
Code EAN

8034122315706

MOTEUR

Vitesse du moteur	1	2	3
Niveau sonore dB(A)re1pW-I.E.C.60704-2-13	49	58	65
Capacité (m ³ /h) I.E.C.61591 tuyauterie normalisée	220	320	480
Pression max (Pa)	270	400	500
Puissance du moteur (W)	100	130	180
Sortie d'air	120	120	120

CAPACITE / PRESSION



INTEGRATA

Version

Intégrée 90 cm - 600 m³/h

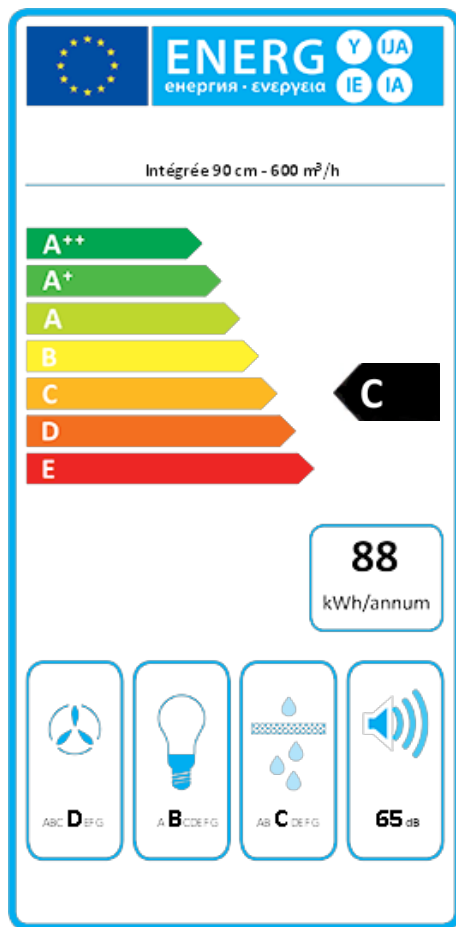
Collection

Design

Code EAN

8034122315706

LABEL ENERGETIQUE



PF		
S	Falmec Spa	
M	Intégrée 90 cm - 600 m ³ /h	
AEC	87,7	kWh/a
ECC	C	
FDE	15,8	
FDEC	D	
LE	20,5	
LEC	B	
GFE	80,0	
GFEC	C	
Qmin	220,0	m ³ /h
Qmax	480,0	m ³ /h
Qboost	480,0	m ³ /h
SPEmin	49	dBa
SPEmax	65	dBa
SPEboost	-	dBa
PO	-	W
PS	0,00	W
PI		
F	1,4	
EEl	80,9	
Qbep	303,0	m ³ /h
Pbep	308	Pa
Qboost	480,0	m ³ /h
Wbep	164,0	W
WL	5,30	W
Emiddle	109	lux
Lwa-SPEmax	65	dBa

PF_Fiche produit conformément à 65/2014 S_Nom du fournisseur / M_Identification du modèle / AEC_Consumation annuelle d'énergie (Hotte AEC) / EEC_Classe d'efficacité énergétique / FDE_Efficacité de la dynamique des fluides (Hotte FDE) / FDEC_Classe d'efficacité de la dynamique des fluides / LE_Efficacité de l'éclairage (Hotte LE) / LEC_Classe d'efficacité de l'éclairage / GFE_Efficacité de filtrage de la graisse / GFEC_Grease Filtering Efficiency class / Qmin_Débit de l'air (en m³/h) à la vitesse min. lors de l'utilisation normale / Qmax_Débit de l'air (en m³/h) à la vitesse max. lors de l'utilisation normale / Qboost_Émissions dans l'atmosphère de la puissance sonore pondérée par A (en dB) en réglage intensif ou de suralimentation / SPEmin_Émissions dans l'atmosphère de la puissance sonore pondérée par A à la vitesse min. lors de l'utilisation normale / SPEmax_Émissions dans l'atmosphère de la puissance sonore pondérée par A à la vitesse max. lors de l'utilisation normale / SPEboost_Émissions dans l'atmosphère de la puissance sonore pondérée par A (en dB) en réglage intensif ou de suralimentation / PO_Consumation de puissance en mode off [éteint] (Po) / Ps_Consumation de puissance en mode stand-by [pause] (Ps) . **PI_Informations supplémentaires conformément à 66/2014** F_Facteur d'augmentation du temps / EEl_Index efficacité énergétique / Qbep_Débit de l'air mesuré au point d'efficacité maximale / Pbep_Pression de l'air mesurée au point d'efficacité maximale / Qboost_Débit de l'air maximal / Wbep_Entrée de la puissance électrique mesurée au point d'efficacité maximale / WL_Puissance nominale du système d'éclairage / Emiddle_Éclairage moyen du système d'éclairage sur la surface de cuisson / Lwa-SPEmax_Niveau de pression sonore à la vitesse la plus élevée.